

MR-01

零件插入和螺丝紧固可以同时作业
一台设备完成2个作业的多任务机器人



MULTI TASK ROBOT SYSTEM

特色功能

通过生产中工具交换，可有效提高组装生产效率

手部在生产过程中也可自动切换，无需停止作业，实现高效的组装工序自动化。



可活用的多用途机器人

因为用上下工具分开作业，所以可同时进行零件插入作业和螺丝紧固作业。此外，还可根据客户需求上下执行其它作业



上面 零件插入



下面 螺丝刀交换

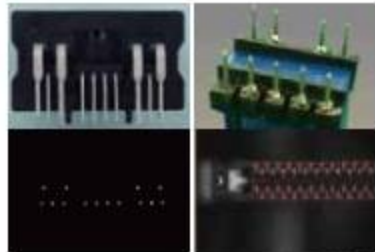
通过简单编程实现现场生产启动时间的缩短

由于使用和贴片机相同的编程方法，也无需坐标教导，即使不熟悉的客户也不需要生产启动时间，支援了早期生产启动。另外，上下机器人可对应国内各家公司的机器人，也不用按厂商不同学习不同的机器人语言。



基于JUKI独有的高3D传感器，实现高精度、高品质生产

运用JUKI独有的3D图像识别技术，能准确地识别引脚的前端，还能识别有尖锐前端，有半圆形状前端，有高低差的引脚，实现广泛插入零件的高精度插入。



识别图像

式样

项目	内容	
对象基板	基板尺寸	Min.50mm×50mm Max.410mm×360mm
	搬运方式	1缓冲规格: Max L基板 (410mm×360mm) 3缓冲规格: Max M基板 (330mm×250mm)
零件插入 (上侧机器人)	对象零件	插入零件
	零件认识	3D相机 (位相偏移投影)
	识别视野	40mm×25mm
	零件尺寸	Min.: φ3mm Max.: 78mm×48mm(2×2分割) / 154mm×25mm(4×1分割) 最大高度: 65mm
	零件种类	托盘、径向物料、棒状物料
	插入机器人	6轴垂直多关节
螺丝紧固 (下侧机器人)	对象螺丝	螺丝直径: M2 - M4, 螺丝杆部长度: 最长20mm
	螺丝对应种类	公制螺丝, 自攻螺丝
	螺丝紧固机器人	6轴垂直多关节
	拧螺丝头	1头/有工具交换
	紧固扭矩	0.19N·m ~ 1.00N·m

※螺丝紧固机器人的规格
※关于对应机种和对应时期，请咨询商谈。
※可能在没有预告下变更规格



JUKI CORPORATION HEAD OFFICE
The activities of research, development, design, sales, distribution, and maintenance services of industrial systems, machines, tooling, testing machines and industrial robots, etc. including sales and maintenance services of data entry systems.

■ JUKI 公司保留更改产品设计及规格的权利，届时恕不另行通知。
印刷过程中可能令资料内的产品与实物有细微差别。

东京重机国际贸易（上海）有限公司 www.jukichina.com

上海总公司
上海市普陀区中江路 118 弄 22 号
海英大厦 904-905 室
电话: 86-21-62368202(代表)
传真: 86-21-62368110
邮编: 200062

深圳分公司
深圳市南山区南海大道 1052 号
海翔广场 313 室
电话: 86-755-26688670
传真: 86-755-26680700
邮编: 518067

制造商: JUKI CORPORATION
咨询处: JUKI AUTOMATION SYSTEMS CORPORATION
东京都多摩市鹤桥 2-11-1
电话: 81-42-357-2293
传真: 81-42-357-2285

滨江智能
BINJIANG INTELLIGENCE

JUKI
www.juki.co.jp